

Cluster 1: Gemeinde Eschede, Samtgemeinde Lachendorf - Eldingen

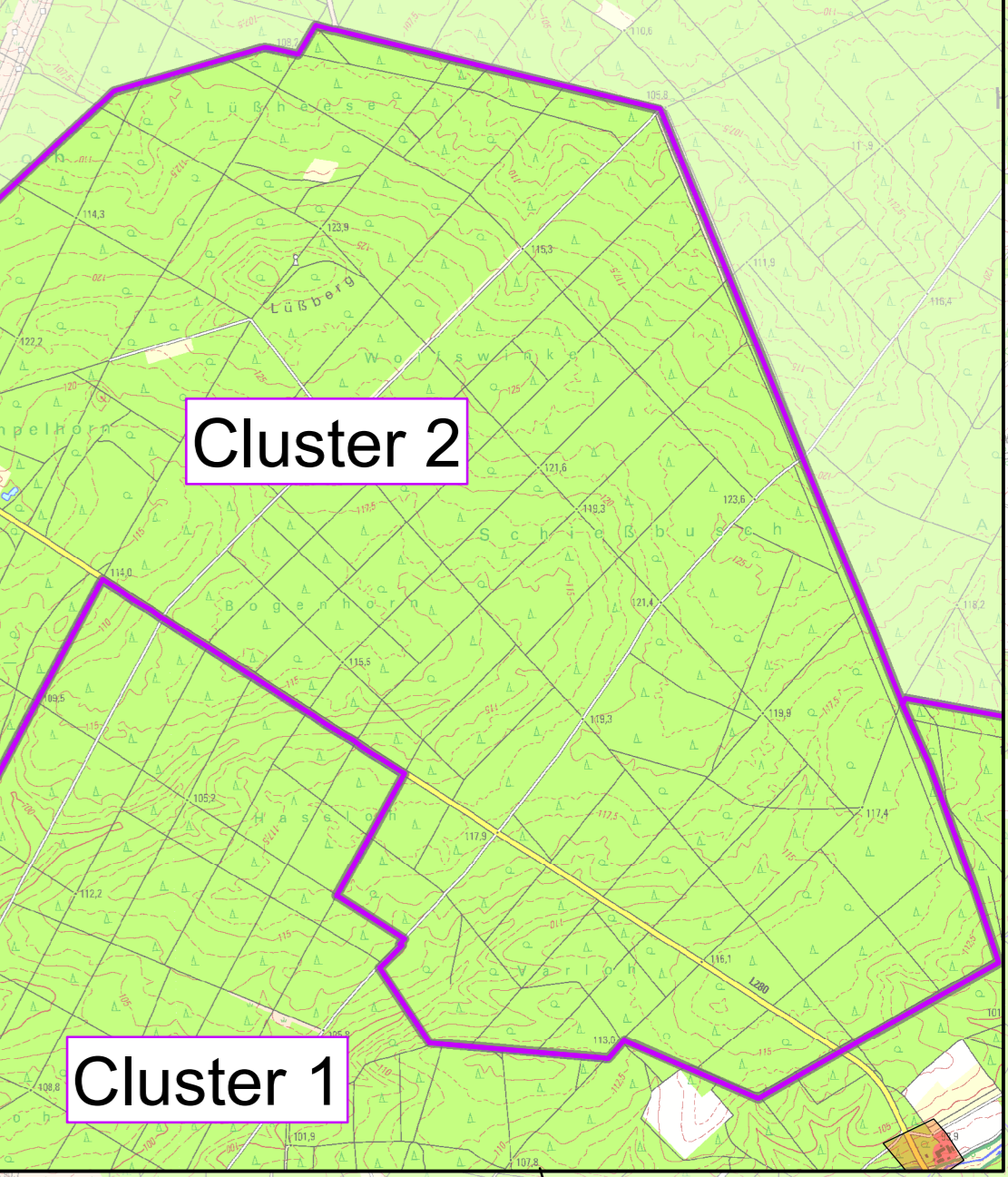
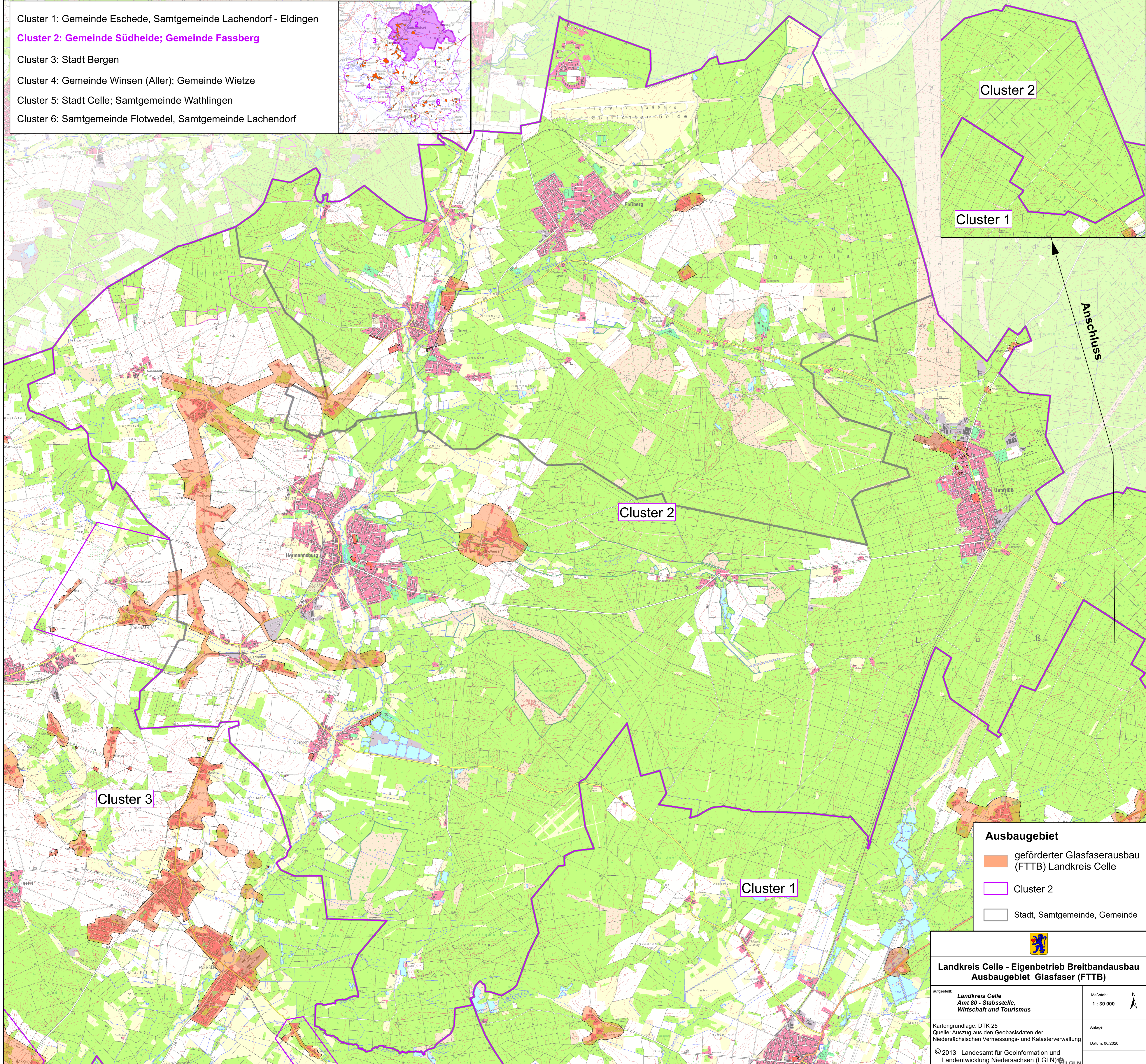
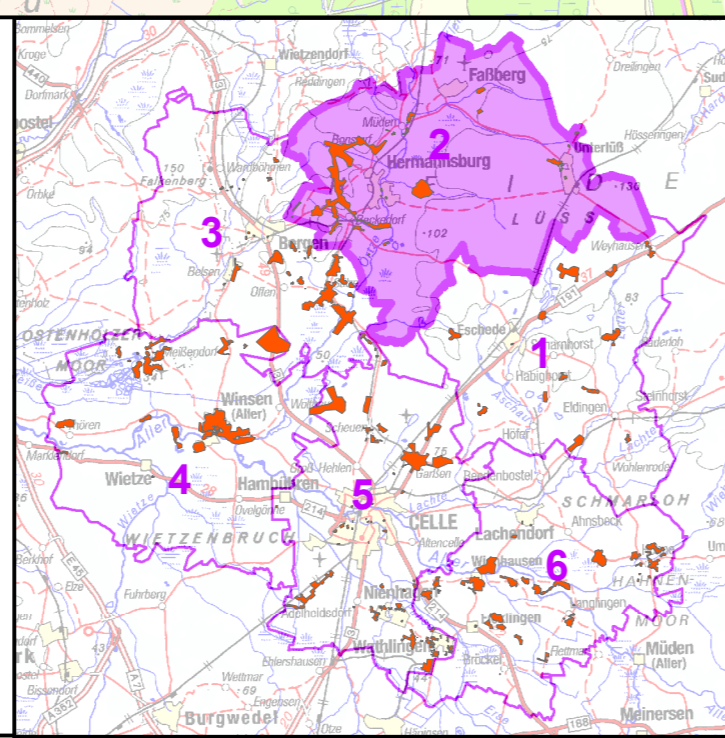
Cluster 2: Gemeinde Südheide; Gemeinde Fassberg

Cluster 3: Stadt Bergen

Cluster 4: Gemeinde Winsen (Aller); Gemeinde Wietze

Cluster 5: Stadt Celle; Samtgemeinde Wathlingen

Cluster 6: Samtgemeinde Flotwedel, Samtgemeinde Lachendorf



- Ausbaugebiet**
- geförderter Glasfaserausbau (FTTB) Landkreis Celle
 - Cluster 2
 - Stadt, Samtgemeinde, Gemeinde


**Landkreis Celle - Eigenbetrieb Breitbandausbau
Ausbaugebiet Glasfaser (FTTB)**

aufgestellt:	Landkreis Celle Amt 80 - Stabsstelle, Wirtschaft und Tourismus	Maßstab:	1 : 30 000	N
Kartengrundlage:	DTK 25	Anlage:		
Quelle:	Auszug aus den Geobasisdaten der Niedersächsischen Vermessungs- und Katasterverwaltung	Datum:	06/2020	
© 2013 Landesamt für Geoinformation und Landentwicklung Niedersachsen (LGLN)				