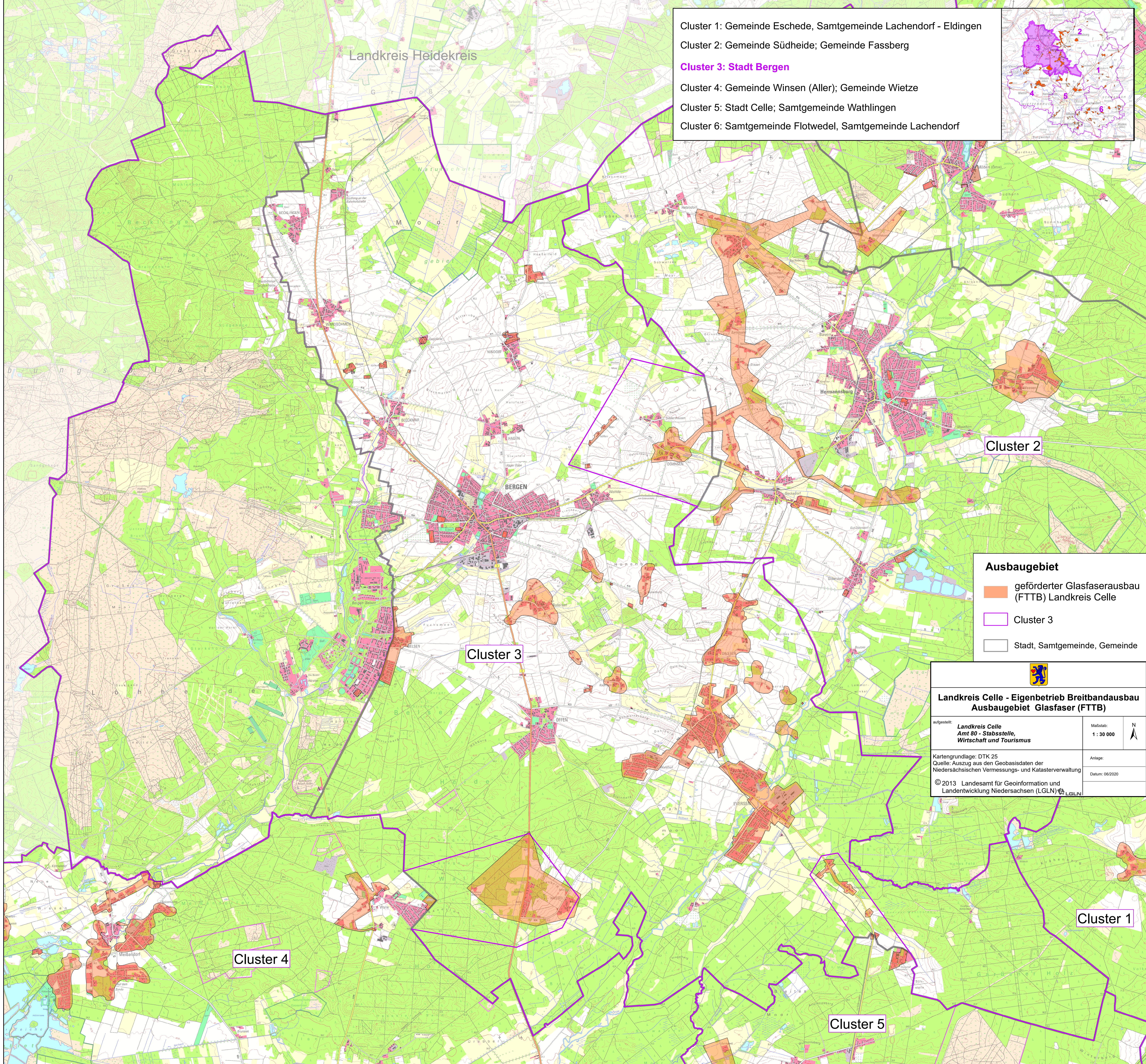
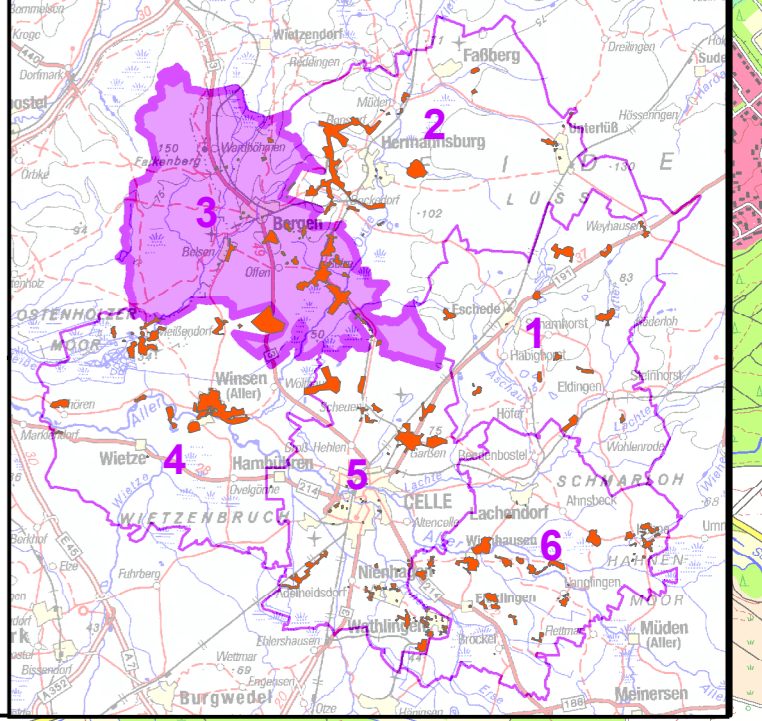


- Cluster 1: Gemeinde Eschede, Samtgemeinde Lachendorf - Eldingen
- Cluster 2: Gemeinde Südheide; Gemeinde Fassberg
- Cluster 3: Stadt Bergen**
- Cluster 4: Gemeinde Winsen (Aller); Gemeinde Wietze
- Cluster 5: Stadt Celle; Samtgemeinde Wathlingen
- Cluster 6: Samtgemeinde Flotwedel, Samtgemeinde Lachendorf



Cluster 2

Cluster 3

Cluster 4

Cluster 5

Cluster 1

- Ausbaugebiet**
- geförderter Glasfaserausbau (FTTB) Landkreis Celle
  - Cluster 3
  - Stadt, Samtgemeinde, Gemeinde



**Landkreis Celle - Eigenbetrieb Breitbandausbau  
Ausbaugebiet Glasfaser (FTTB)**

aufgestellt: <b>Landkreis Celle Amt 80 - Stabsstelle, Wirtschaft und Tourismus</b>	Maßstab: <b>1 : 30 000</b>	N ↑
Kartengrundlage: DTK 25 Quelle: Auszug aus den Geobasisdaten der Niedersächsischen Vermessungs- und Katasterverwaltung	Anlage: Datum: 06/2020	
© 2013 Landesamt für Geoinformation und Landentwicklung Niedersachsen (LGLN)		