

Cluster 4

Cluster 3

Cluster 1

Cluster 5

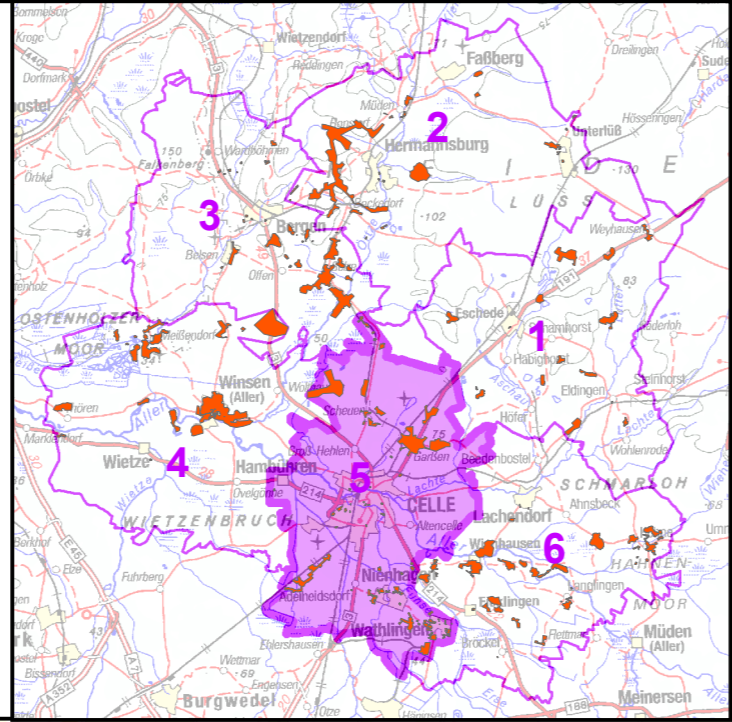
Cluster 6

Region Hannover

Ausbaugebiet

- geförderter Glasfaserausbau (FTTB) Landkreis Celle
- Cluster 5
- Stadt, Samtgemeinde, Gemeinde

- Cluster 1: Gemeinde Eschede, Samtgemeinde Lachendorf - Eldingen
- Cluster 2: Gemeinde Südheide; Gemeinde Fassberg
- Cluster 3: Stadt Bergen
- Cluster 4: Gemeinde Winsen (Aller); Gemeinde Wietze
- Cluster 5: Stadt Celle; Samtgemeinde Wathlingen**
- Cluster 6: Samtgemeinde Flotwedel, Samtgemeinde Lachendorf



Landkreis Celle - Eigenbetrieb Breitbandausbau Ausbaugebiet Glasfaser (FTTB)

aufgestellt: Landkreis Celle Amt 80 - Stabsstelle, Wirtschaft und Tourismus	Maßstab: 1 : 30 000	N ↑
Kartengrundlage: DTK 25 Quelle: Auszug aus den Geobasisdaten der Niedersächsischen Vermessungs- und Katasterverwaltung	Anlage:	
© 2013 Landesamt für Geoinformation und Landentwicklung Niedersachsen (LGLN)	Datum: 06/2020	