

Cluster 1: Gemeinde Eschede, Samtgemeinde Lachendorf - Eldingen

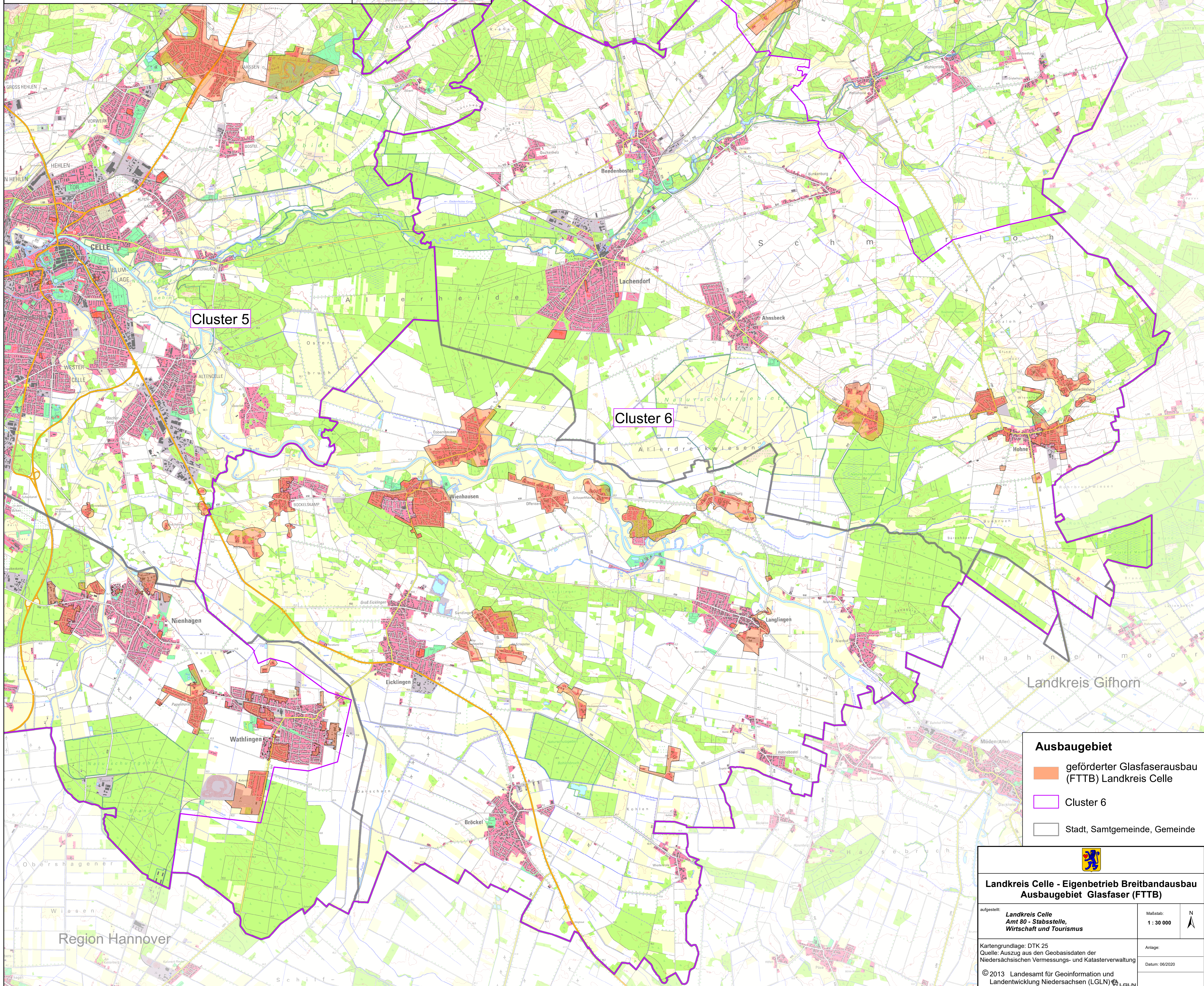
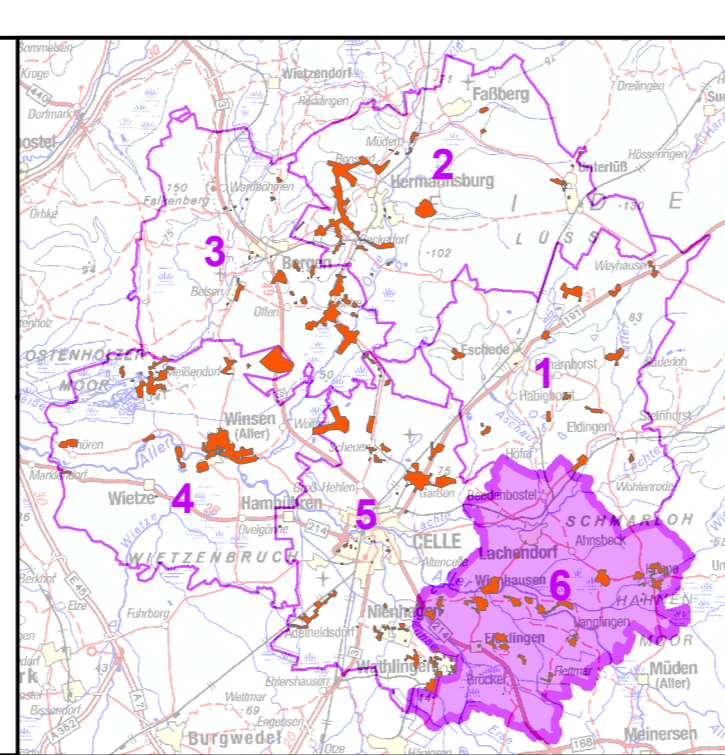
Cluster 2: Gemeinde Südheide; Gemeinde Fassberg

Cluster 3: Stadt Bergen

Cluster 4: Gemeinde Winsen (Aller); Gemeinde Wietze

Cluster 5: Stadt Celle; Samtgemeinde Wathlingen

Cluster 6: Samtgemeinde Flotwedel, Samtgemeinde Lachendorf



- Ausbaubereich**
- geförderter Glasfaserausbau (FTTB) Landkreis Celle
 - Cluster 6
 - Stadt, Samtgemeinde, Gemeinde



Landkreis Celle - Eigenbetrieb Breitbandausbau Ausbaubereich Glasfaser (FTTB)

aufgestellt: **Landkreis Celle Amt 80 - Stabsstelle, Wirtschaft und Tourismus** Maßstab: 1 : 30 000

Kartengrundlage: DTK 25
Quelle: Auszug aus den Geobasisdaten der Niedersächsischen Vermessungs- und Katasterverwaltung
Anlage: Datum: 06/2020

© 2013 Landesamt für Geoinformation und Landentwicklung Niedersachsen (LGLN)